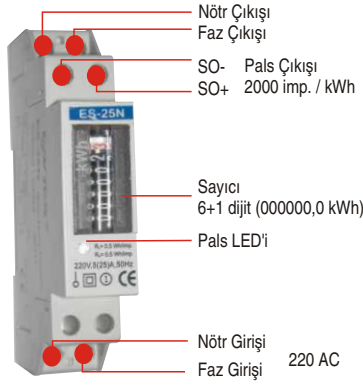
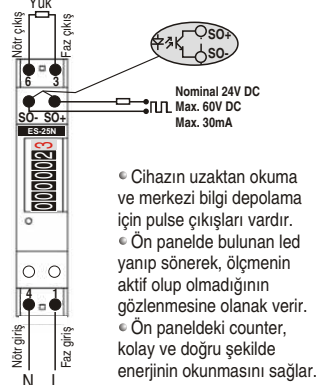


WATT-SAAT METRE (TEK FAZLI) ES-25N

Ön Panel



Bağlantı Şeması



Pek çok uygulama alanı bulunan ES-25N'nin en çok tercih edilen uygulama alanları:

- Alışveriş merkezleri, Havaalanları, Tren istasyonları
- Holdingler, Fabrikalar, Mağazalar
- Apartmanlar, Siteler, Oteller, Hastaneler, Okullar
- Kamp alanları, Tatil köyleri, Marinalar vb.
- Endüstriyel Sergi Salonları ve Yerel Ticaret Fuarları

Teknik Özellikleri

İşletme Gerilimi (Un)	: 220V AC
Gerilim Aralığı (ΔU)	: 184-265V AC
İşletme Frekansı	: 50/60 Hz.
Nominal Akım (In)	: 5 (25) A
Akım Aralığı (ΔI)	: 0.02-25A
Doğruluk	: Sınıf 1 (Cosφ = 1.00)
Güç Tüketimi	: < 2 VA
Gösterge	: 6+1 dijit = 999999,9 kWh
Pals LED'i	
Yeşil	: Cihaza besleme gerilimi uygulandığında yanar.
Kırmızı	: Güç>4W iken tüketilen enerji ile orantılı olarak yanıp sönür.
Darbe (Pals) Çıkışı	: 2000 Pulse / kWh
Çıkış Özelliği	: Optik izolasyonlu NPN transistör
Darbe (Pals) genişliği	: 80 ms.
Çalışma Sıcaklığı	: (-20 °C) - (+65 °C)
Kablo Kesiti	: 4 mm ²
EMC / Kirlilik Dayanıklılık	
Surge Gerilim Testi	: 4 kV 1.2 / 50 μs. (IEC 1000-4-5)
Burst Testi	: 4 kV (IEC 1000-4-4)
Montaj	: Standart ray montaj (DIN EN50022 standardına uygun)
Ağırlık	: 75 gr. (paket hariç)

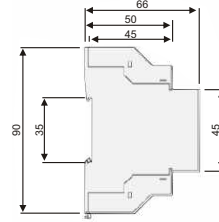
Watt-Saat Metre

Daha az maliyet için doğru enerji yönetimi çok önemlidir. Enerjinin doğru ölçülmesi ve doğru analiz edilebilmesi için yapılan ölçümün kesin doğru olması şarttır. ES-25N tek fazlı sistemlerde aktif watt-saat tüketimini doğrudan ve hatasız olarak ölçer ve toplam watt-saat tüketimini gösterir. Cihazın en önemli özellikleri güvenilirlik, küçük ebatlı, hafif, modern tasarımlı ve kurulumunun kolay olmasıdır.

Uyarılar

1. ES-25N bağlantısını, bağlantı şemasında gösterildiği şekilde dikkatle yapınız.
2. ES-25N herhangi bir rutin bakım gerektirmemektedir.
3. Cihazın devreye alınması, bakımı ve işletilmesi yetkili kişiler tarafından yapılmalıdır.
4. Cihazın içini açmayınız. İçinde kullanıcıların müdahale edebileceği parçalar yoktur.
5. Bu cihazı gerçek amacı dışında bir amaçla kullanmayınız.
6. Cihazınızı çalıştırmadan önce bütün klemens bağlantılarının doğru olduğundan emin olunuz.
7. Cihazınızla ilgili her türlü servis hizmeti için satıcınızla bağlantı kurunuz.
8. • Cihazınız, yanlış montaj sonucu arızalanmış ise,
• Doğal afetler (yangın, yıldırım, vb.) sonucu arızalanmış ise,
• Cihazın içine sıvı girmesi veya herhangi bir nedenle sıvı ile temas etmesi durumunda,
• Cihaz tamir edilmeye çalışılmış ya da cihazın yazılımına müdahale edilmiş ise,
• Cihaz üzerindeki seri numarası tahrip edilmiş ise,
• Cihaz yanlış ve dikkatsiz kullanım sonucunda yıpranmış ve arızalanmış ise,
• Cihaz, Entes firmasının sorumluluğu dahilinde olmayan nakliyat esnasında, yıpranmış veya arızalanmış ise oluşan arıza durumlarından Entes A.Ş. sorumlu olmayacaktır.

Boyutlar



Kullanım ömrü	: 7 yıl
Garanti süresi	: 3 yıldır.
Garanti Belge No	: 42872
Garanti Belge İzin Tarihi	: 19.07.2007

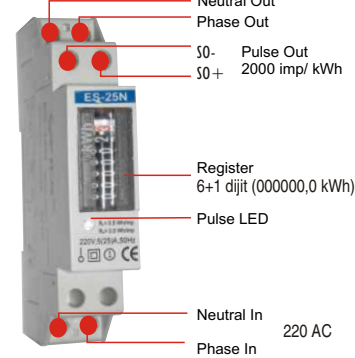


NOT: Tüketilen elektrik enerjisinin fiyatlandırılması amacıyla kullanılamaz.

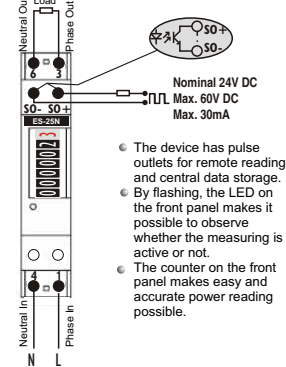
A3569/Rev.1

WATT-HOUR METER (SINGLE PHASE) ES-25N

Front Panel



Connection Diagram



Some applications of ES-25N are:

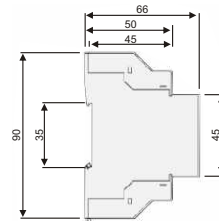
- Factories
- Shopping Malls
- Airports
- Railway Stations
- Stores
- Building Complexes
- Hotels
- Hospitals
- Schools
- Holiday Villages
- Marinas
- Booths in Trade Fairs etc.

Technical Specifications

Operating voltage (UN)	: 220V AC
Voltage range (ΔU)	: 184-265V AC
Operating frequency	: 50/60 Hz
Rated current (In)	: 5 (25) A
Current range (ΔI)	: 0.02 25A
Accuracy	: Class 1 (Cos φ = 1.00)*
Power supply	: 2 VA
Indicator	: 6+1 digit = 999999,9 kWh
Pulse LED	
Green	: On when supply voltage is applied to the device
Red	: Parallel to the power supplied, it flashes when power is 4W
Pulse out	: 2000 Pulse / kWh
Out feature	: Optical isolated NPN transistor
Pulse out width	: 80 ms.
Operating temperature	: (-20 °C) (+65 °C)
Cable Section	: 4mm ²
EMC / Pollution Stability	
Surge Voltage Test	: 4 kV 1.2 / 50 s (IEC 1000-4-5)
Burst Test	: 4 kV (IEC 1000-4-4)
Installation	: Standard DIN Mount (DIN I)
Weight	: 75 gr. (excluding the packet)

* ES-25N has an accuracy of class I, when the load is pure resistance (Cosφ=1), otherwise, if the Cosφ is <0.86 (Cosφ=60°), then the accuracy goes to Class II-III.

Dimensions:



Product Life:	7 years
Warranty Period:	3 years
Warranty Certificate no:	42872
Permission Date for Warranty Certificate:	19.07.2007



Note: Should not be used for billing purposes.

A3569/Rev.1

Watt-Hour Meter

In today's world, Efficient Power Management is very important for low-cost. Measuring process must have been fulfilled with certain accuracy for precise analysing and measuring the energy. ES-25N measures the active watt hour consumption directly and error free in single phase systems and it shows the total watt hour consumption.

The most important features of the device are its reliability, small size, light weight, modern design, and easy installation.

CAUTIONS

1. Connect the ES-25N's terminals as shown in connection diagram.
2. ES-25N does not require any periodical maintenance.
3. Installing, repairing and operation should be performed by authorized person.
4. Do not open the device. It does not include any parts that users can be handled by users.
5. Do not use the device out of its purpose.
6. Before operating your device, make sure that all connections are made properly.
7. Please contact your dealer for any type of service required.
8. Entes A.Ş. will not be responsible,

- if your device fails because of improper installation.
- if your device fails because of natural disasters (fire, lighting, etc.).
- if your device fails because of liquid penetration into the device or contact to any liquid for any reason.
- if the device or its software is interfered for any purposes.
- if the serial number on the device is damaged.
- if the device is out of order because of improper and careless use.
- if the device is out of order detected during transportation out of Entes's responsibility.